



TONUSCONTROL

Fühle deine Kraft, nicht den Schmerz





IHR POTENZIAL

Mehr als 60% aller aktiven Sportler weisen belastungs- und stellungabhängige Probleme in Fuß, Sprunggelenk, Knie oder Hüfte auf. Auch wenn dies noch nicht zu Schmerzen oder Verletzungen geführt hat, ist das Überlastungs- und Verletzungspotenzial enorm hoch.

Ressourcen, die der Körper zur Steigerung seiner Leistungsbereitschaft und zur Erhöhung der Trainingseffektivität hat, können deshalb nicht genutzt werden.

DIE LÖSUNG

Die Füße tragen uns durch unser Leben. Auch im Alltag sind sie vielen Belastungen ausgesetzt. Ein Mensch geht bei durchschnittlich aktiver Freizeitbewegung jährlich ungefähr zwei Millionen Schritte - eine enorme Belastung für die Sehnen, Bänder, Muskeln, Knochen und Gelenke. Durch den Einsatz des modularen sensomotorischen Einlagensystem TONUSCONTROL können die meisten aktiv korrigierbaren Fußfehlstellungen, Schmerzsymptome aufgrund falscher physiologischer Fuß- und Körperhaltung behandelt werden.

TONUSCONTROL ist ein modulares Einlagenkonzept, das durch die gezielte Stimulation der Sensoren in den Fußgelenken und der Fußmuskulatur geänderte Stellungsinformationen an das Zentralnervensystem übermittelt. Von hier aus werden regulierende Impulse an den Muskelapparat zurückgesendet, die die Fehlstellungen positiv korrigieren.

Ergebnis: Mit jedem Schritt verbessern Sie Ihre Bewegungskoordination und vermeiden automatisch Fehlbelastungen, eine der Hauptursachen für Schmerzen und Verspannungen. Der Regulierungsprozess beginnt bereits nach 5 - 8 Tagen bzw. nach 40.000 Schritten; was einen Erfolg bereits nach nur 1 Woche spürbar macht.

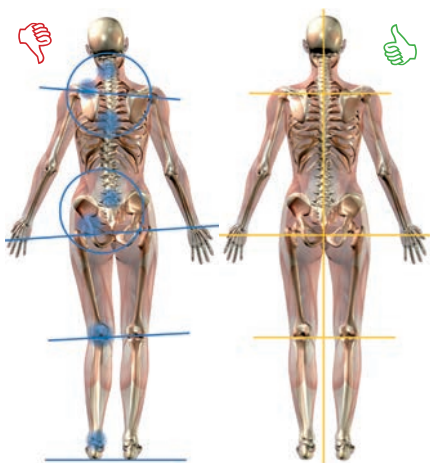


MODULAR, INDIVIDUELL & ERFOLGREICH

Wirkungsweise:

Als „Impulsgeber“ verwenden wir an den verschiedenen Zonen weiche Pelotten, die auf einem leicht schaligen, Einlagenträger mit federndem Kern platziert werden. Die Größe und Position der Pelotten können jederzeit dem Therapieverlauf angepasst werden. Durch die schalige Form des Einlagenträgers mit federndem Kern entsteht nicht nur plantarer Druck. Der seitliche Impuls verbessert die Einleitung in den Körper.

Die Einlage lässt sich aufgrund der dünnen Bauart von nur ca. 1 mm in jeden Schuh einpassen.



Perpedes GmbH
Härtwasen 8-14
73252 Lenningen
T. +49 (0)7021 738 30-0
F. +49 (0)7021 738 30-298
info@perpedes.de
www.perpedes.de